

Le psychologue de l'EN dans l'école inclusive

Patricia GAROUSTE
DU Troubles des Apprentissages
2018

Les psychologues de l'EN:

petit historique

- 1945: création du 1^{er} poste de psychologue scolaire
- Circulaire du 9 Février 1970: création des GAPP
- Circulaire n° 90-083 du 9 avril 1990: création des RASED
- Circulaire n° 2014-107 du 18 août 2014: Fonctionnement des RASED
- Décret 2017-120 du 1^{er} Février 2017: création du corps des Psychologues de l'EN
- Circulaire 2017-079 du 28 Avril 2017: missions et référentiel de compétences des PsyEN

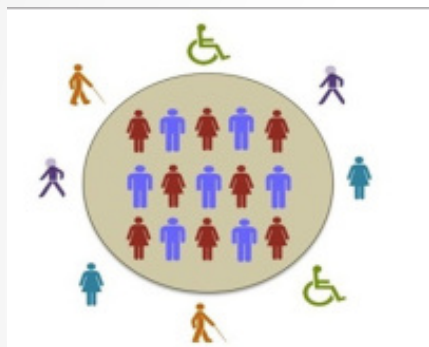
Les psychologues de l'EN: petit historique

- Avril et Mai 2017 1^{er} concours des PsyEN:
3545 inscrits pour 280 reçus
- Septembre 2017 : constitution du corps
- Actuellement 2nd concours en cours

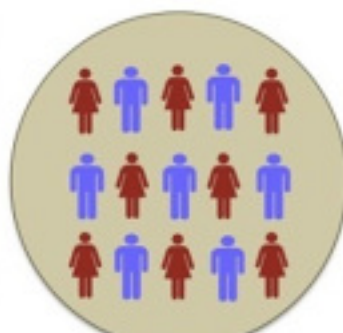
De quoi la constitution du corps

des psychologues est-elle le signe?

- **L'évolution du système: un nouveau paradigme**



Exclusion



Ségrégation



Intégration



INCLUSION

Notre école change....

Loi de 2005



École inclusive,
société inclusive



Loi de 2013

LOI DE 2005:

UN CHANGEMENT DE PARADIGME UNE NOUVELLE CULTURE



In the first image, it is assumed that everyone will benefit from the same supports. They are

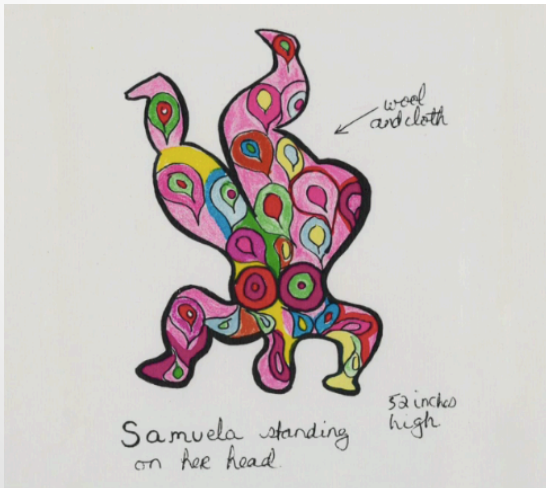


In the second image, individuals are given different supports to make it possible for them to have



In the third image, all three can see the game without any supports or accommodations because the cause of the

Mais quel corps?



Les missions des psychologues EDA

- Les apprentissages fondamentaux
- Le bon développement psychologique
- La socialisation
- Les élèves en difficulté
- Ou en situation de handicap
- L'évaluation
- Les mesures d'aide

Les psychologues du 1^{er} degré

- Au sein des RASED, ils apportent leur aide à **l'analyse de la situation** particulière des enfants en liaison étroite avec les familles et les enseignants
- Ils appuient leurs **investigations** par l'utilisation d'**outils** et de **méthodes spécifiques** et adaptés à la situation de chaque enfant tels que entretiens, observations, **bilans psychologiques appropriés**, ...
- Ils conduisent des **actions de prévention** des difficultés d'apprentissage et de désinvestissement scolaire et contribuent à **l'élaboration, la mise en œuvre et le suivi des PAP et des PPS**

Ecole bienveillante

- Tous les élèves
- Tous les établissements
- Tous les partenariats

Expert

- Evaluation
- Projets
- Prévention
- Commissions
- Gestion des crises

Formation

- **coordination**
- formation initiale et continue

• Mais pas de mission de protection de l'enfance

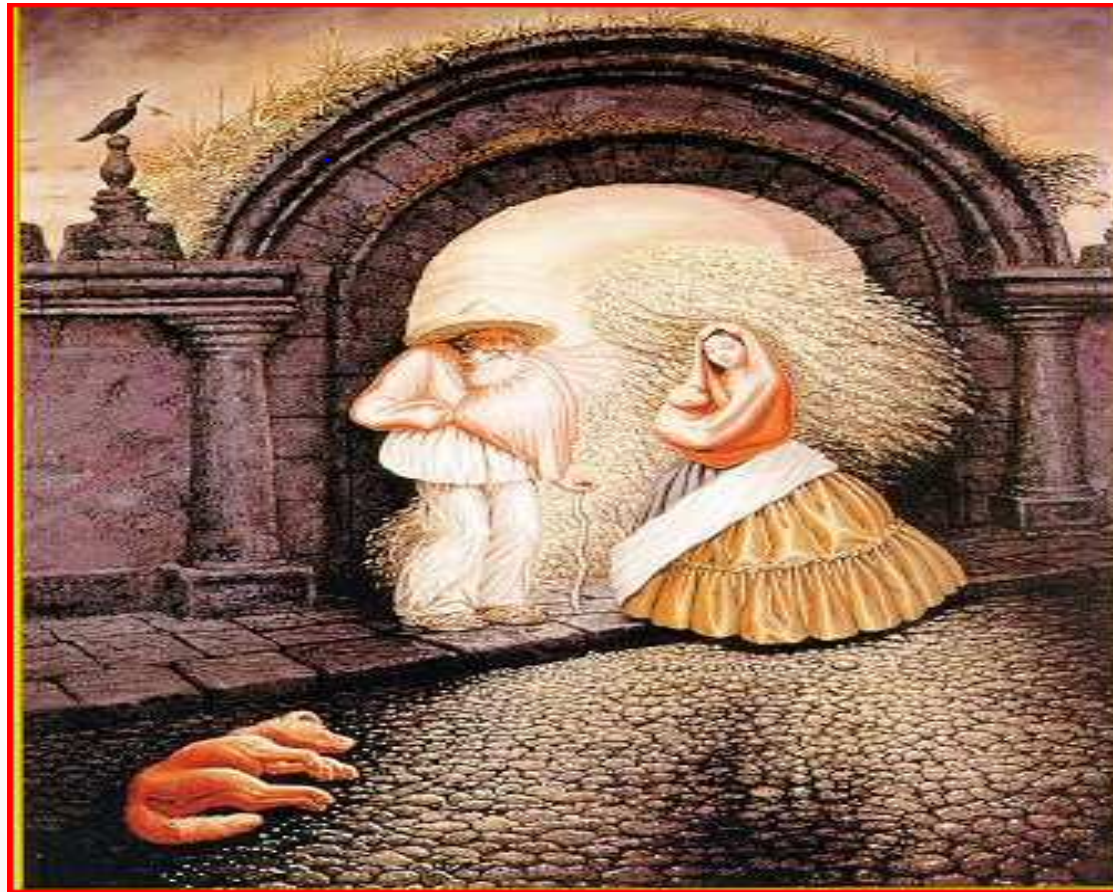
Le Psy EN et les enfants TSLA: une démarche diagnostique

- Constats de l'enseignant + Point des constats avec la famille
- Pédagogie différenciée = PPRE
- Sollicitation du RASED ou du psychologue si absence d'évolution ou évolution trop lente (critères d'alertes)

- Le lien avec la famille: l'anamnèse
- Le bilan de 1ère intention: à la recherche d'indices
- L'équipe éducative: les regards croisés
- Bilan cognitif en fonction des besoins ou des projets d'aide

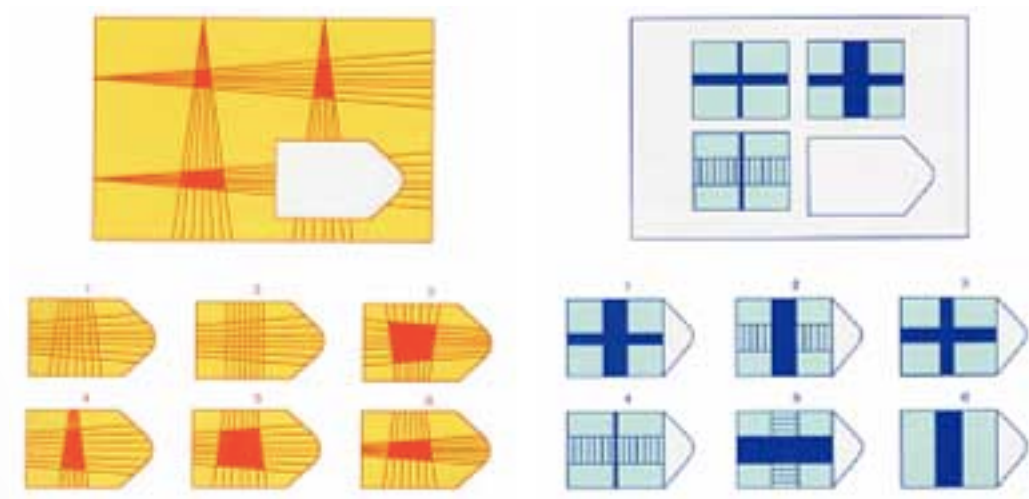
DONNER NOTRE ATTENTION

(combien de visages dans cette mage?)



Le bilan de 1^{ère} intention

- Stratégies de lecture, transcription, dénombrement, opérations
- Test d'intelligence fluide: les Matrices de Raven



- Test projectif: le D10

Le bilan de 1^{ère} intention

- La coordination oeil-main: le Méli-Mélo, la copie de figures, la figure de Rey, le dénombrement, le geste graphique



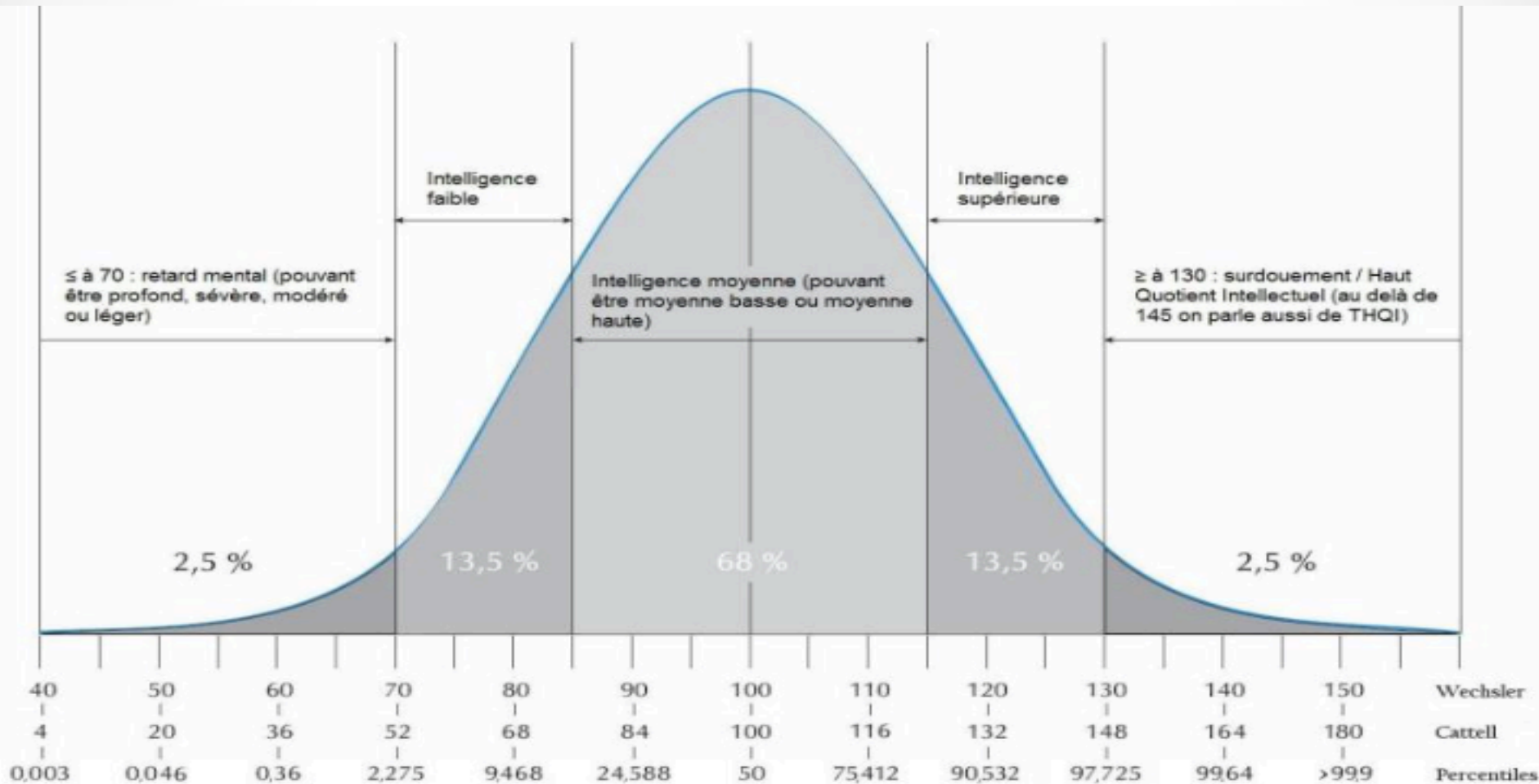
Observations cliniques

- Compréhension des consignes?
- Qualité de l'expression (lexique, syntaxe)?
- Qualité relationnelle?
- Motivation?
- Humeur? Stabilité de l'attitude?
- Attention? Distractibilité? Fatigabilité?
Agitation?
- Mémoire?
- Type de démarche de résolution?

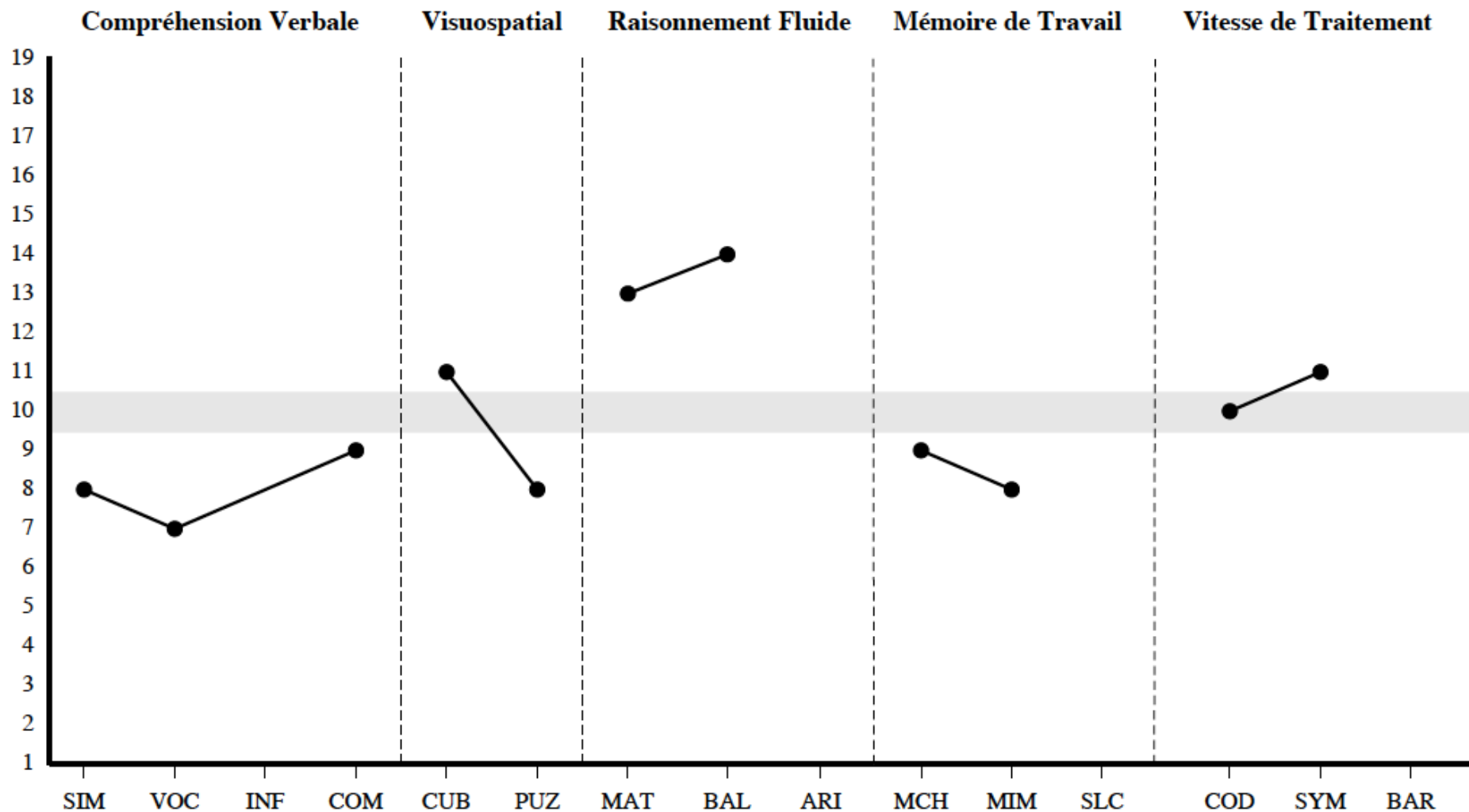
Observation pendant la passation:

- Réponse réfléchie ou au hasard
- Style de réponse; impulsif, évitant...
- Endurance
- Capacité à supporter la pression du temps
- Adaptabilité et capacité d'autocontrôle
- Adhésion à la consigne
- Commentaires ou attitudes parasites

Le WISC: exploration standardisée et répartition selon une loi normale

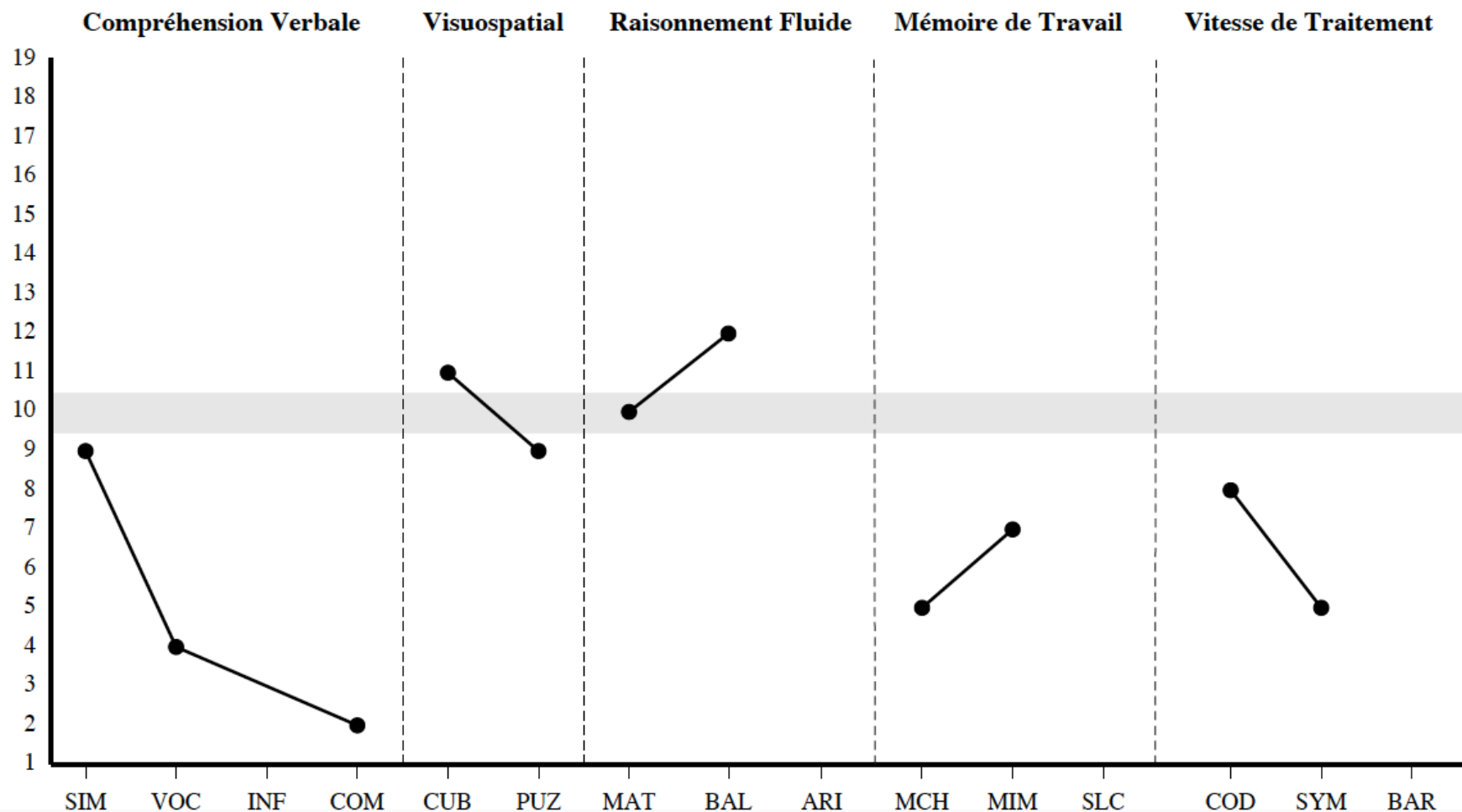


WISC 5 TSLA: Karim



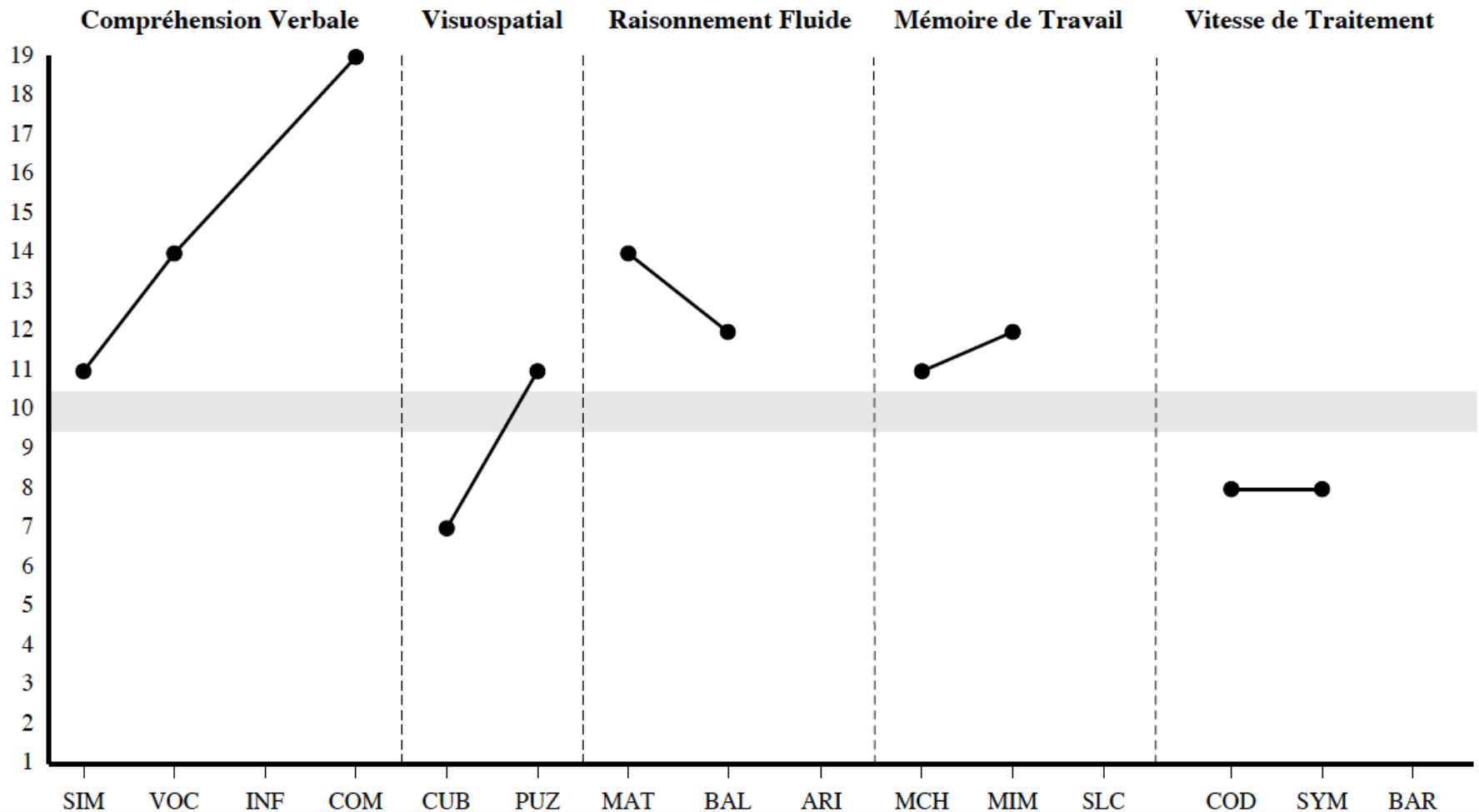
WISC 5 Dysphasique: Emilie

Profil des notes standard des subtests



WISC 5 Dyspraxique: Ange

Profil des notes standard des subtests



WISC 4 TDAH: Enora

SOMME DES
NOTES
STANDARD

NOTE
COMPOSITE

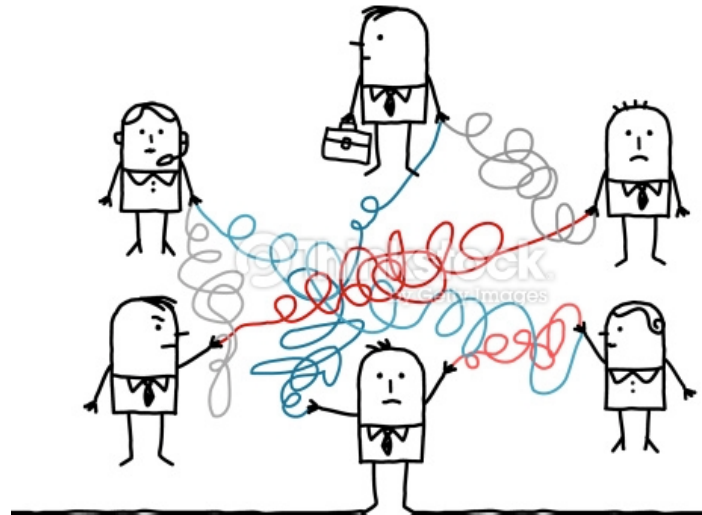
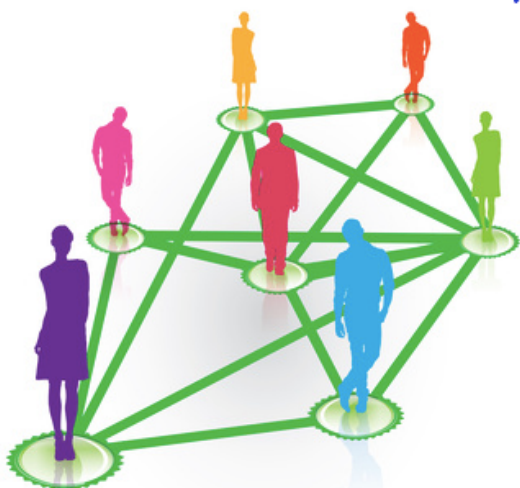
RANG
PRCENTILE

INTERVALLE
DE
CONFIANCE
95%

Compréhension verbale	40	ICV 120	91	109-126	supérieur
Raisonnement perceptif	33	IRP 107	68	97-115	normal
Mémoire de travail	11	IMT 73	4	67-85	subnormal
Vitesse de traitement	10	IVT 73	4	67-87	subnormal
Total	97	QIT 97	42	90-104	Non interprétable

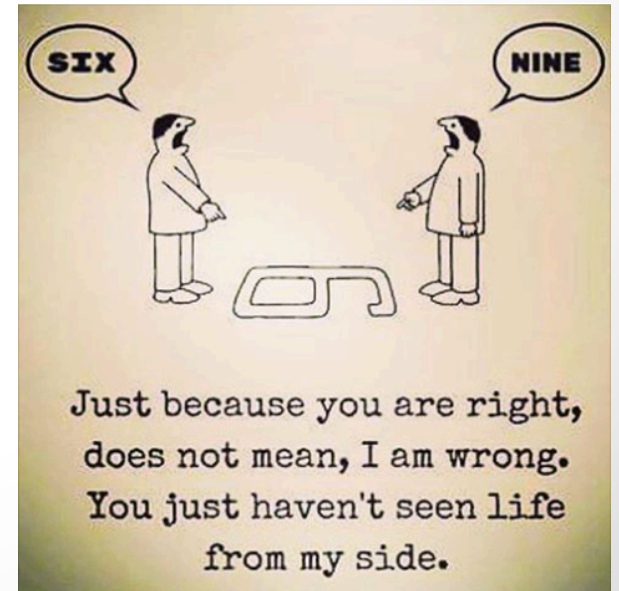
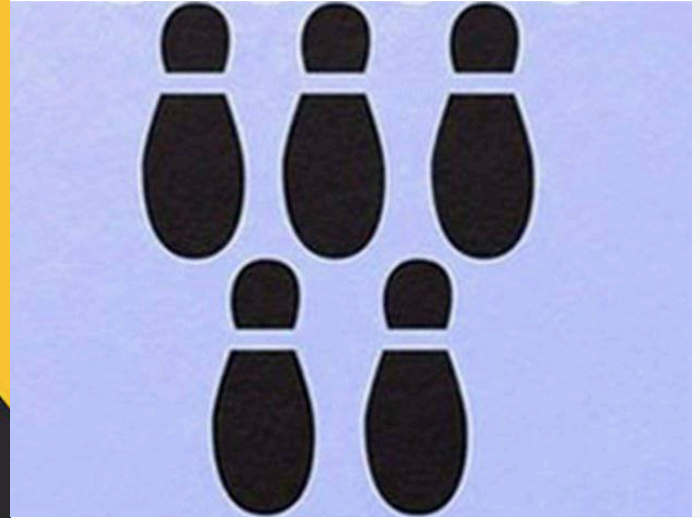
Après le bilan

- L'analyse
- Le compte-rendu
- L'explicitation à l'enfant et à la famille
- L'importance de la démarche diagnostique
- La mise en perspective du parcours de scolarité
- La mise en perspective du parcours de soins
- Les outils institutionnels
- La synthèse intra-institutionnel (enseignant, médecin)
- La synthèse inter-institutionnelle (soignants)



L'équipe éducative??

QUI VOIT QUOI?



C'est le contexte qui nous donne le sens

A B C D E F

10 11 12 13 14

**Lisez successivement les deux lignes.
Que remarquez-vous de spécial ?
Le B et le 13 sont identiques et pourtant nous
lisons sans problème car le cerveau s'adapte au
contexte.**

LE MODELE INTERSTITIEL



- Pluridisciplinarité;
inclusion;
collaboration
- Le sujet est partenaire
de sa construction

Le parcours scolaire d'un enfant avec TA

- Un repérage majoritairement dans la temporalité GS/CP/CE1
- Un dépistage pluridisciplinaire
- Une temporalité variable pour le diagnostic
- Une pédagogie qui se différencie dans le 1^{er} degré
- Une augmentation des demandes d'aide pour le passage au collège
- Des demandes par confort ou par angoisse de la part de parents qui voient loin
- De vrais risques de rupture 1^{er} / 2nd degré (estime de soi, organisation complexe, pression des programmes, problématique adolescente...)



Les dispositifs d'aide aux élèves

- Les RASED: créés en 1990 modifiés en 2002, 2009 et 2014 (création du Pôle ressource de circonscription)
- Aide à dominante pédagogique
- Aide à dominante rééducative
- Psychologue scolaire
- PPRE Projet personnalisé de réussite éducative
- PAP: Plan d'accueil personnalisé
- PPS: Projet personnalisé de scolarité
- ULIS Dys Ecole ou collège
-

L'aide à l'école

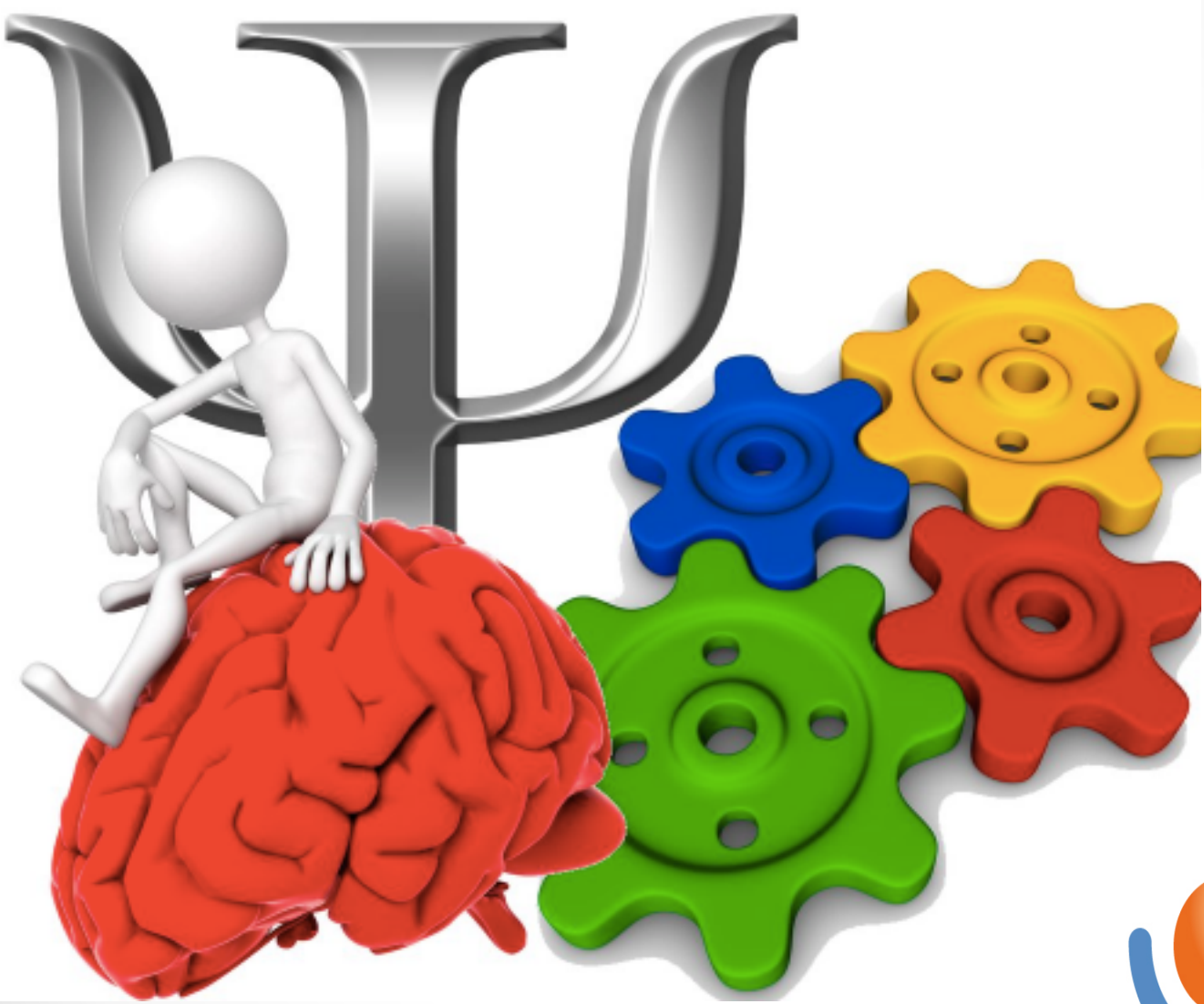
- Pédagogie différenciée (le contenu, la quantité, les supports, le matériel, le temps de travail, la place dans la classe, la méthodologie...)
- Ateliers
- décroïsonnement
- Regroupement d'adaptation (action psychopédagogique ou rééducatrice)
- L'équipe éducative et la réflexion partagée
- Le parcours coordonné (l'aménagement du temps scolaire, les soins, l'allongement du cycle, l'AVS, le matériel adapté...)



Psychologue EN: l'évolution actuelle (et nos limites)

- Augmentation de la taille des secteurs
- Augmentation de la charge de travail
- Augmentation exponentielle des demandes de compensation
- Evolution des connaissances pour tous
- Nouvelles demandes: celles des familles, celles des soignants





MERCI



Association Française des Psychologues
de l'Éducation Nationale